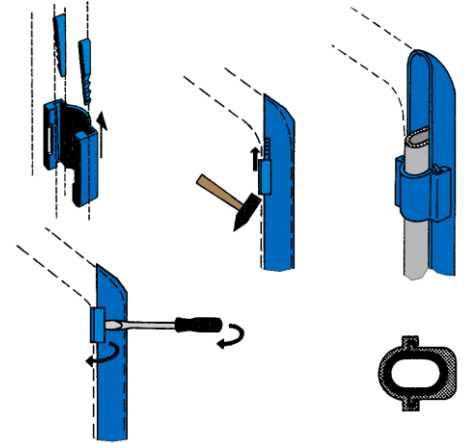


Ohjeita ja vinkkejä Espresso-alumiinikärryn omistajalle

Käännä siniset liukukiskot ylösalaisin!

Siniset liukukiskot kuluvat aina ensin kiskon alaosasta. Voit kääntää liukukiskot ylösalaisin, jolloin voit käyttää molemmat puolet loppuun ennen liukukiskon vaihtoa.



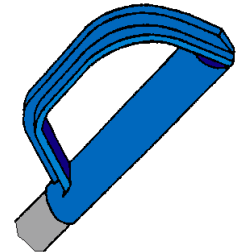
Vaihda loppuun kuluneet liukukiskot uusiin!

Kun **punainen** merkinauha tulee esiin liukukiskon sisäpuolelta niin on aika vaihtaa liukukisko uuteen!

Liukukiskot suojaavat alumiinirakennetta sekä myös portaita käytössä!

Kannakkeita voi käyttää uudelleen!

Irrota kannakkeet isolla ruuvimeisselillä vääntämällä kannakkeen sivusta, jotta se löystyy sivusta. Tällä tavalla irrottamalla se voidaan käyttää uudelleen uuden liukukiskon kiinnittämiseen. Kiinnikkeen saa paikallaan naputtamalla kevyesti vasaralla.

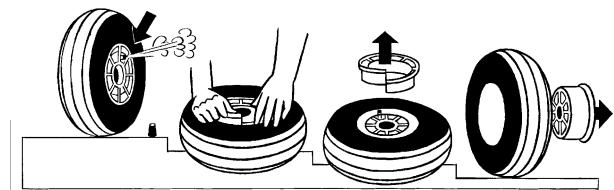


Vaihda rikkoontunut käsikahva uuteen!

Leikkaa vanha kädensija pois mattoveitsellä. Laita uusi kädensija kiehuvaan veteen (vähintään 85 C°) viideksi minuutiksi. Älä käytä kuumailmapuhallinta. Laita käsikahva suoraan paikalleen heti vedestä ottamisen jälkeen. Käytä suojakäsineitä. Ei saa käyttää mitään liukastetta tai rasvaa.

Renkaanvaihto onnistuu ilman työkaluja!

Renkaanvaihto on todella helppoa ja rengasta ei edes tarvitse irrottaa paikaltaan. Päästä ilma ulos renkaasta, irrota punainen lukitusrengas ja poista rengas vanteelta. Ota sisäkumi pois ja tarkista ettei ulkorenkaassa ole naulaa tai lasia tms. Laita uusi sisäkumi paikalleen ja laita vanteelle. Ilmanpaine max. 2,5 bar.



Tarkista kärrysi kunto ainakin vuosittain!

Kärryn huolto ja jatkuvat tarkistukset tekevät siitä käytännössä ikuisen ja kaikki osat ovat vaihdettavissa. Jos kärrysi on käytössä kylmässä, kuumassa tai suolaisessa paikassa kannattaa tarkistaa kiinnitykset ja tarvittaessa vaihtaa uusiin ruostumattomiin ruuveihin

Laita yrityksen nimi näkyviin!

Nimilevystä näkee kärryn omistajan ja se toimii myös hyvänä mainoksena missä tahansa liikutkin kärryn kanssa.

